



**NOMINOWANI  
PRCH RETAIL AWARDS 2017**

## O Konkursie

PRCH Retail Awards to ekspercki program konkursowy organizowany przez Polską Radę Centrów Handlowych dla branży nieruchomości handlowych. Wyróżnikiem konkursu jest wieloetapowy i transparentny proces oceny, a także przejrzyste zasady, m.in. zgodnie z którymi członkowie Jury nie oceniają projektów, w jakie byli zaangażowani. Dzięki złożonej i merytorycznej ocenie nagrody PRCH Retail Awards są uznawane za najbardziej prestiżowe i wiarygodne na rynku.

W tym roku konkurs PRCH Retail Awards doczekał się już ósmej edycji. Uczestnicy programu składali aplikacje w trzech obszarach: centra handlowe, sieci handlowe, kampanie marketingowe centrów i sieci handlowych. Łącznie do konkursu wypłynęła rekordowa ilość 108 zgłoszeń.

## Kategorie konkursowe

### **Centra handlowe:**

- Nowe Centrum Handlowe Roku
- Centrum Handlowe Roku - Best Performance
- Przebudowa/Rozbudowa/Modernizacja
- Centrum Handlowego Roku

### **Marketing centrów handlowych:**

- Kampania CSR Roku
- Kampania Public Relations Roku
- Wydarzenie Roku (Event)
- Kampania Prosprzedażowa Roku
- Kampania Wizerunkowa Roku
- Kampania Otwarcia Roku
- Kampania Przebudowy/Rozbudowy/Modernizacji Roku
- Magazyn Centrum Handlowego

### **Sieci handlowe:**

- Nowa Sieć Handlowa Roku
- Sieć Handlowa Roku - Best Performance

### **Marketing sieci handlowych:**

- Kampania Prosprzedażowa Roku
- Kampania Wizerunkowa Roku
- Wydarzenie Roku (Event)
- Program Lojalnościowy Roku
- Kampania CSR Roku
- Magazyn Sieci Handlowej

## O Gali

Gala PRCH Retail Awards - najbardziej spektakularne wydarzenie branżowe, w trakcie którego odbywa się prezentacja laureatów konkursu dla sieci, centrów handlowych, a także prowadzonych przez nie projektów i kampanii marketingowych.

Uczestnicy Gali mają okazję do nawiązania cennych kontaktów biznesowych w gronie ponad 350 reprezentantów branży. Wśród Gości znajdują się między innymi prezesi i dyrektorzy z 240 firm stowarzyszonych w PRCH.

Tegoroczne wydarzenie odbędzie się 12 października w Auli Wydziału Fizyki Politechniki Warszawskiej.

Zmianą miejsca Polska Rada Centrów Handlowych chciała zaakcentować stale rosnące zainteresowanie i prestiż konkursu, o czym świadczy z pewnością tegoroczna rekordowa liczba zgłoszeń. Niezwykle elegancka oprawa Gali podkreśli podniosły charakter wydarzenia.



## JURY OCENIEJĄCE CENTRA I SIECI HANDLOWE



**AGATA BRZEZIŃSKA**  
PRZEWODNICZĄCA JURY OCENIEJĄCEGO CENTRA I SIECI HANDLOWE  
Head of CEE  
PRADERA Management Polska



**MAREK ARCISZEWSKI**  
Główny Projektant  
MAAI



**GRZEGORZ DUDZIAK**  
Business Development Manager  
PropertyView



**ROBERT GIETKO**  
Asset Manager  
CBRE Global Investors Poland



**STEFAN JUSZCZAK**  
Dyrektor  
Property Solution

## JURY OCENIEJĄCE CENTRA I SIECI HANDLOWE



**PAWEŁ KOROBACZ**

Dyrektor ds. Ekspansji i Organizacji Sieci  
Detalicznej  
YES Biżuteria



**JUSTYNA KUR**

Vice-president, Head of Property &  
Rental Management  
Apsys Polska



**MAGDALENA LACHER -  
DŁUGOLECKA**

Kierownik Działu Rozwoju Sieci  
Sprzedaży, PLAY



**MAREK SKOCZYLAS**

Dyrektor ds. Nieruchomości Media-  
Saturn Holding Polska



**JAROSŁAW SZYMCZAK**

Dyrektor Centrum Handlowego  
Galeria Krakowska  
ECE Projektmanagement Polska



**PIOTR UBYCH**

Mystery Shopping and Assessment  
Services Project Manager  
DEKRA Certification

## JURY OCENIEJĄCE KAMPANIE MARKETINGOWE



**TOMASZ OPIELA**

PRZEWODNICZĄCY JURY OCENIAJĄCEGO KAMPANIE MARKETINGOWE

CEO

Valkea Media SA



**ANNA BATOR**

Head of marketing Poland,  
Unibail-Rodamco Polska



**MAGDALENA BUDZISZEWSKA**

Marketing Manager  
McDonald's Polska



**BARTŁOMIEJ BUJNOWSKI**

Marketing Director  
CREAM



**WOJCIECH GRENZIŃSKI**

Vice President Sales Director  
IMS S.A

## JURY OCENIEJĄCE KAMPANIE MARKETINGOWE



**SYLWIA KLAMAN**  
Deputy Marketing & Communications  
Director Mayland Real Estate



**DR HAB. JAN MIKOŁAJCZYK**  
Uniwersytet Ekonomiczny  
w Poznaniu



**JERZY OSIKA**  
Prezes  
Promedia



**DOMINIK PIWEK**  
Head of Marketing & PR  
Rockcastle Poland



**MICHAŁ STANISZ**  
Marketing Director  
BOIG



**KATARZYNA WALENDZIK**  
General Manager  
Camaieu Polska



**ADRIAN WINCENTY ZAWADZKI**  
Marketing Manager  
Neinver

# KATEGORIE DLA CENTRÓW HANDLOWYCH



# NOMINOWANI

## Nowe Centrum Handlowe Roku



### Galeria Grodova

Napollo Retail Sp. z o.o.

Właściciel:

Napollo 6 Sp. z o.o.

Zarządca:

Napollo Property Management Sp. z o.o.

Deweloper:

Napollo 6 Sp. z o.o.

Architekt:

Biuro Projektowo Doradcze ArKuS

Powierzchnia całkowita centrum

handlowego: 9 546 mkw

Powierzchnia całkowita wynajmu (GLA):

5 280 mkw

Data otwarcia centrum handlowego:

01.12.2016

### Hala Koszyki

Hala Koszyki Sp. z o.o.

Właściciel:

Hala Koszyki Sp. z o.o.

Zarządca:

EPP Property Management – Grupa EPP sp. z o.o. Sp.k.

Deweloper:

GRIFFIN REAL ESTATE SP. Z O. O.

Architekt:

JEMS Architekci sp. z o.o.

Powierzchnia całkowita centrum

handlowego: 20 000 mkw

Powierzchnia całkowita wynajmu (GLA):

7 300 mkw

Data otwarcia centrum handlowego:

21.10.2016

### Posnania

Apsys Polska SA

Właściciel:

Centrum Posnania sp. z o.o.

Zarządca:

Apsys Management sp. z o.o.

Deweloper:

Apsys Polska SA

Architekt:

Koncepcja – RTKL, projekt BEG i Robert

Grudziąż/Piotr Szeliński

Powierzchnia całkowita centrum

handlowego: 230 000 mkw

Powierzchnia całkowita wynajmu (GLA):

100 000 mkw

Data otwarcia centrum handlowego:

19.10.2016

# NOMINOWANI

## Nowe Centrum Handlowe Roku



### Quick Park Myslowice

Real2B Development Sp. z o.o.

Właściciel:

Real2B Development Sp. z o.o.

Zarządca:

Property2B Sp. z o.o.

Deweloper:

Real2B Development Sp. z o.o.

Architekt:

Mofo Architekci

Powierzchnia całkowita centrum

handlowego: 15 830 mkw

Powierzchnia całkowita wynajmu (GLA):

13 160 mkw

Data otwarcia centrum handlowego:

30.11.2016

### Galeria Jurowiecka

Przedsiębiorstwo Budowlane Konstanty  
Strus

Właściciel:

Przedsiębiorstwo Budowlane Konstanty  
Strus

Zarządca:

Jones Lang Lasalle Sp. z o.o.

Deweloper:

Przedsiębiorstwo Budowlane Konstanty Strus

Architekt:

Marek Bulak, Bulak Projekt

Powierzchnia całkowita centrum

handlowego: 62 000 mkw

Powierzchnia całkowita wynajmu (GLA):

24 763 mkw

Data otwarcia centrum handlowego:

24.10.2015

# NOMINOWANI

## Centrum Handlowe Roku – Best Performance



### Galeria Sfera

CBRE Global Investors Poland Sp. z o.o.

Właściciel:

Nampa sp. o.o.

Zarządca:

CBRE sp. z o.o.

Deweloper:

Bielsko Business Center 3 sp. z o.o.

Architekt:

Biuro architektoniczne dewelopera

Powierzchnia całkowita centrum handlowego:

132 000 mkw

Powierzchnia całkowita wynajmu (GLA):

62 200 mkw

Data otwarcia centrum handlowego:

06.12.2001

### Galeria Jurowiecka

Przedsiębiorstwo Budowlane Konstanty Strus

Właściciel:

Przedsiębiorstwo Budowlane Konstanty Strus

Zarządca:

Jones Lang Lasalle Sp. z o.o.

Deweloper:

Przedsiębiorstwo Budowlane Konstanty Strus

Architekt: Marek Bulak, Bulak Projekt

Powierzchnia całkowita centrum handlowego:

62 000 mkw

Powierzchnia całkowita wynajmu (GLA):

24 763 mkw

Data otwarcia centrum handlowego:

24.10.2015

### Outlet Center Białystok

Outlet Center Retail Management S.A. Sp. K.

Właściciel:

Outlet Center XXVIII Retail Management S.A. Sp. K.

Zarządca:

Outlet Center Retail Management

Deweloper:

ADV Property S.A.

Architekt:

AB Cezary Rogal Architekci

Powierzchnia całkowita centrum handlowego: 1

3 387 mkw

Powierzchnia całkowita wynajmu (GLA): 13 387 mkw

Data otwarcia centrum handlowego:

15.04.2014

# NOMINOWANI

## Przebudowa / Rozbudowa / Modernizacja Centrum Handlowego Roku



### Galeria Morena

**Carrefour Polska Sp. z o.o.**

Właściciel:

Carrefour Polska Sp. z o.o.

Zarządca:

Carrefour Polska Sp. z o.o.

Deweloper: Carrefour Polska Sp. z o.o.

Architekt:

Arkon Studio sp. z o.o. Anna Sołtysiak,

Jacek Sołtysiak Design Plus, Katarzyna

Jeske-Jonkisz (projekt wnętrz)

Powierzchnia całkowita CH:

przed zmianą: 36 900 mkw

po zmianie: 41 400 mkw

Powierzchnia całkowita wynajmu (GLA):

przed zmianą: 20 000 mkw

po zmianie: 33 000 mkw

Data zakończenia prac:

14.10.2016

### Aleja Bielany

**IKEA Centres Polska S.A.**

Właściciel:

IKEA Centres Polska S.A.

Zarządca:

IKEA Centres Polska S.A.

Deweloper:

IKEA Centres Polska S.A.

Architekt:

BDP

Powierzchnia całkowita CH:

przed zmianą: 89 569 mkw

po zmianie: 187 475 mkw

Powierzchnia całkowita wynajmu (GLA):

przed zmianą: 67 140 mkw

po zmianie: 102 811 mkw

Data zakończenia prac:

28.10.2015

# NOMINOWANI

## Kampania CSR Roku



**Centrum Riviera** - "Fabryka Pisanek" - Mayland Real Estate Sp. z o.o.



**Atrium Felicity** - "Piknik na Dwóch Kótkach" - Atrium Poland Real Estate Management Sp. z o.o.



**Atrium Targówek** - "Wielkie Emocje Małych Piłkarzy" - Atrium Poland Real Estate Management Sp. z o.o.



**Galeria Pomorska** - "Bieg sztafetowy z Bydgoszcz Triathlon" - Pomorska Investments Sp z o.o.



**Galeria Kazimierz** - "Krasnoludki są na świecie" - Invesco Real Estate



**Sieć CH M1** : M1 Czeladź, M1 Częstochowa, M1 Kraków, M1 Łódź, M1 Poznań, M1 Radom, M1 Zabrze, M1 Marki, M1 Bytom - "Rozdajemy Choinki" - METRO Properties Sp. z o.o.

# NOMINOWANI

## Kampania CSR Roku



**Galeria Bronowice** - "Zmień - Wymień - Podaruj" - Immochan Polska Sp. z o.o.



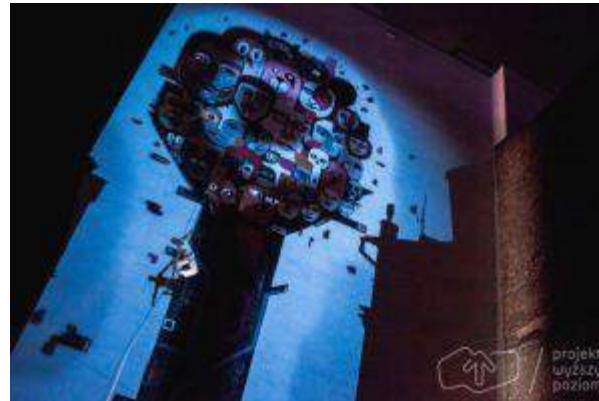
**CH Forum** - "Pozytywnie z Pozytywnymi" - Centrum Handlowe FORUM Gliwice



**Galeria Jurajska** - "JuRajska Wyspa" - Globe Trade Centre S.A.



**Royal Wilanów** - "Royal Wilanów na rzecz lokalnej społeczności" - Capital Park S.A.



**Galeria Katowicka** - "Projekt Wyższy Poziom" - Apsys Polska S.A.



**Galeria Malta** - "Podziel się świąteczną atmosferą. Wyprawa do wioski Świętego Mikołaja" - NEINVER Polska Sp. z o.o.

# NOMINOWANI

## Kampania CSR Roku



**Magnolia Park** - "Magnolia Sport" - Multi Poland



**CH Auchan Łomianki** - "Zbuduj z nami oazę dla zwierząt" - Immochan Polska Sp. z o.o.



**CH Auchan Katowice** - "Zdrowy i aktywny Senior" - Immochan Polska Sp. z o.o



**CH Auchan Łomianki** - "Piątki z angielskim za free!" - Immochan Polska Sp. z o.o.



**Europa Centralna** - "Jeżdżę i Pomagam" - Apsys Polska S.A.



**3 Stawy** - "Noc Muzeów" - Apsys Polska S.A.

# NOMINOWANI

## Kampania Prosprzedażowa Roku



**Galeria Pomorska** - "Świąteczna Loteria z Gwiazdami" - Pomorska Investments Sp z o.o.



**Aura Centrum Olsztyna, Galeria Handlowa Panorama, Centrum Galardia** - "Dowiedz się co myślą zwierzaki!" - BSC Property Management Sp. Z .o.o. Spółka Komandytowa



**CH Panorama** - "Wygraj auto w świątecznej loterii!" - BSC Property Management Sp. Z .o.o. Spółka Komandytowa



**CH Plejada Sosnowiec** - "Muzyczny Konkurs z Janowskim" - Cushman & Wakefield Polska Sp. z o.o.



**Focus Bydgoszcz** - "FOCUS Pokus" - Atrium Poland Real Estate Management Sp. z o.o.



**CH Sarni Stok** - "Bonus na kartę" - Cushman & Wakefield Polska Sp. z o.o.



# NOMINOWANI

## Kampania Prosprzedażowa Roku



**Galeria Orkana** - "10 urodziny Galerii Orkana" -  
Cushman & Wakefield Polska Sp. z o.o.



**Magnolia Park** - "Mikołajkowe Last Minute" -  
Multi Poland



**Blue City** - "Black City" - Blue City Sp. z o.o.



**CH Platan, CH Bielawy, CH Osowa, CH Czyżyny** - "Loteria Wstążkowa zrealizowana w 5 centrach handlowych" - Apsys Polska S.A.



**Galeria Malta** - "Oddajemy 1 000 000 klientom" - NEINVER Polska Sp. z o.o.

## NOMINOWANI

### Kampania Wizerunkowa Roku



**CH Ferio** - "Miej Maj w Ogrodzie" - Cushman & Wakefield Polska Sp. z o.o.



**Plac Unii City Shopping** - "Miejsce Korzyści" - We Care Proptert Management



**Centrum Galardia** - "My dajemy tylko pretestk... - murale w Starachowicach" - BSC Property Management Sp. Z .o.o. Spółka Komandytowa



**Alfa Centrum Białystok** - „Piekno natury- Piękno człowieka” - A-JWK Management Sp. z o.o. Sp. J.



**Galeria Kazimierz** - "Kampania wizerunkowa z Alicją Bachledą Curus" - Invesco Real Estate



**Galeria Sfera** - "Sfera - Moje Miejsce" - CBRE Global Investors Poland Sp. z o.o.

## NOMINOWANI

### Kampania Wizerunkowa Roku



**Galeria Morena** - "Taras. pełen energii" -  
Carrefour Polska Sp.z o.o.



**CH Jantar** - "Inauguracja napisu  
I LOVE SŁUPSK" - CBRE Global Investors  
Poland Sp. z o.o.



**Gemini Park Bielsko-Biała** - "EkoPark W  
DECHE! - włącz zabawę" - Gemini Park  
Sp. z o.o.



**Bonarka City Center** - "Wehikuł Kultury" -  
Bonarka City Center Sp. z o.o.

# NOMINOWANI

## Kampania Otwarcia Roku



**Posnania** - "Posnania Grand Opening" – Apsys Management sp. z o.o.

# NOMINOWANI

## Kampania PR Roku



**Galeria Bronowice** - "Męskie sprawy - Kampania Movember" - IMMOCHAN POLSKA Sp. z o.o.



**Gemini Park Tarnów** - "Jestem ZA rozbudową" - Gemini Jasna Park SP. z o.o.



**Galeria Malta** - "Malta Quality Awards" - NEINVER Polska Sp. z o.o.



**Galeria Malta** - "Be Fit Mom" - NEINVER Polska Sp. z o.o.



**Galeria Malta** - "Projekt Weekend" - NEINVER Polska Sp. z o.o.

# NOMINOWANI

## Wydarzenie Roku



**Silesia City Center** - "Great training" - ECE Projektmanagement Polska Sp. z o.o.



**Galeria Askana** - "Festiwal sportów ekstremalnych" - CREAM Sp. z o.o.



**Galeria Wisła** - "Wakacje na lodowisku" - CREAM Sp. z o.o.



**CH Forum** - "Morskie Giganty" - CH FORUM Gliwice



**Aura Centrum Olsztyna** - "Wielkie otwarcie Strefy Smaku." - Balmain Property Management Sp. z o.o.



**Sieć CH M1** : M1 Czeladź, M1 Częstochowa, M1 Kraków, M1 Łódź, M1 Poznań, M1 Radom, M1 Zabrze, M1 Marki, M1 Bytom - "Dance Battle" - METRO Properties Sp. z o.o.

# NOMINOWANI

## Wydarzenie Roku



**CH Ogrody** - "Noc Wyprzedaży z Pokazem Żywych Obrazów" - CPI Poland Sp. z o.o.



**CH Plejada Sosnowiec** - "Plejada Gwiazd" - Cushman&Wakefield Polska Sp. z o.o.



**Centrum Riviera** - "3 MAMY SIĘ ŚWIETNIE" - Mayland Real Estate Sp. z o.o.



**Atrium Biała** - "Youtuberzy na żywo" - Atrium Poland Real Estate Management Sp. z o.o.



**CH Ferio** - "Zdjęcie z Mikołajem - Pamiątka na lata" - Cushman & Wakefield Polska Sp. z o.o.



**Ferio Wawer** - "Przeżyjmy to jeszcze raz! Event retro w Ferio Wawer" - BHK Kraków Joint Venture Sp. z o.o.

# NOMINOWANI

## Wydarzenie Roku



**Galeria Jurajska** - "007 Urodziny" - Globe Trade Centre S.A.



**CH Turawa Park** - "WŁĄCZ SHOW!" - Turawa Park Sp. z o.o.



**CH Sfera** - "Zadymka Jazzowa" - CBRE Global Investors Poland Sp. z o.o.



**CH Jantar** - "Wystawa Pojazdów Filmowych" - CBRE Global Investors Poland Sp. z o.o.



**Factory Anapol, Factory Ursus, Factory, Kraków, Factory Poznań**- "Factory Fashion Capsule" - NEINVER Polska Sp. z o.o.



**Gemini Park Bielsko-Biała** - "Wystawa budowli z klocków LEGO" - Gemini Park Sp. z o.o.



# NOMINOWANI

## Wydarzenie Roku



**Manufaktura** - "10 Urodziny Manufaktury" -  
Apsys Management Sp. z o.o.



**CH Arkadia** - "Unexpected concert" - Unibail-  
Rodamco Polska Sp. z o.o.



**Galeria Mokotów** - "Otwarcie strefy The  
Designer Gallery" - Unibail Rodamco sp. z o.o.

# NOMINOWANI

## Magazyn Centrum Handlowego Roku



CH FORUM - "Magazyn "Forum" - CH FORUM Gliwice



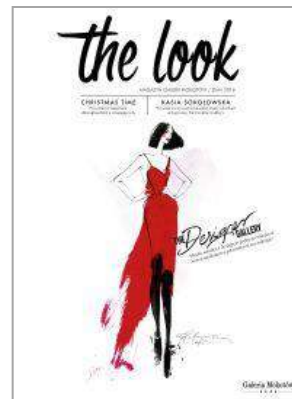
Galeria Sfera - "Modna Sfera" - CBRE Global Investors Poland Sp. z o.o.



Magnolia Park - "Magnolia Mag" - Multi Poland



Galeria Morena - "Morena" - Carrefour Polska Sp. z o.o.



Galeria Mokotów - "The Look" - Unibail-Rodamco Polska Sp. z o.o.



Posnania - "Posnania" - Apsys Polska S.A.

# NOMINOWANI

## Magazyn Centrum Handlowego Roku



**Bonarka City Center** - "BONARKA" - Bonarka City Center Sp. z o.o.



**DM Klif w Warszawie oraz CH Klif w Gdyni** - "Magazyn Mody Klif" - Paige Investments Sp. z o.o.



**DH Supersam** - „Sam na Sam” Magazyn Miejski - EPP Property Management - Grupa EPP Sp. z o.o. Sp.K.

# KATEGORIE DLA SIECI HANDLOWYCH

## NOMINOWANI

### Nowa Sieć Handlowa Roku



**Verona** - YES Biżuteria Sp. z o.o.  
Pierwszy sklep w Polsce: 30.04.2015  
Ilość sklepów w Polsce: 11 (Franczyza)



**FOLKSTAR** - FOLKSTAR Marta Wróbel  
Pierwszy sklep w Polsce: 10.07.2015  
Ilość sklepów w Polsce: 10

# NOMINOWANI

## Sieć Handlowa Roku – Best Performance



**TRAFIKA** - Tabak Polska Sp. z o.o.  
Pierwszy sklep w Polsce: 24.11.2001  
Ilość sklepów w Polsce: 159



**Księgarnia AUTORSKA** - Społeczny Instytut Wydawniczy  
Znak Sp. z o.o.  
Pierwszy sklep w Polsce: 08.05.2015  
Ilość sklepów w Polsce: 6



**PLAY** - P4 Spółka z o.o.  
Pierwszy sklep w Polsce: 15.03.2007  
Ilość sklepów w Polsce: 897



**Esprit** - Esprit Poland Retail Sp. z o.o.  
Pierwszy sklep w Polsce: 17.05.2006  
Ilość sklepów w Polsce: 11



**Green Caffè Nero** - Green Coffee Sp. z o.o.  
Pierwszy sklep w Polsce: 10.01.2003  
Ilość sklepów w Polsce: 55



**Sephora** - Sephora Polska Sp. z o.o.  
Pierwszy sklep w Polsce: 07.10.1999  
Ilość sklepów w Polsce: 95

# NOMINOWANI

## Sieć Handlowa Roku – Best Performance



**Kazar** - Kazar Footwear Sp. z o.o.  
Pierwszy sklep w Polsce: 01.12.1996  
Ilość sklepów w Polsce: 58



**SMYK** - Cały dla małych! - Smyk All For Kids S.A.  
Pierwszy sklep w Polsce: 01.04.2000  
Ilość sklepów w Polsce: 232



**CityFit** - CityFit Sp. z o.o.  
Pierwszy sklep w Polsce: 21.07.2014  
Ilość klubów w Polsce: 10

# NOMINOWANI

## Kampania Prosprzedażowa Roku



**Tchibo** - "Święto Kawy 2+1" - TCHIBO  
Warszawa Sp. z o.o.



# NOMINOWANI

## Kampania CSR Roku



**QUIOSQUE** - "Zadbaj o siebie. Modna, piękna i zdrowa" - PBH S.A.



**YES Biżuteria** - "Program Stypendialny YES" - YES Biżuteria Sp. z o.o.

# NOMINOWANI

## Kampania Wizerunkowa Roku



**SOLAR** - "Kampania fall/ winter 2015/16" - Solar Company S.A.



**Tchibo** - "O! Jakie spytne!" - Tchibo Warszawa Sp. z o.o.



**Deichmann** - "Deichmann x Margaret" - Deichmann-Obuwie Sp. z o.o.

## NOMINOWANI

### Wydarzenie Roku



**KAZAR** - "Premiera Kolekcji Jesień/Zima" -  
Kazar Footwear Sp. z o.o.

# NOMINOWANI

## Program Lojalnościowy Roku



**QUIOSQUE** - "Klub QSQ" - PBH S.A.



**SMYK** - Cały dla małych! - "Program lojalnościowy »SMYK & spółka«" - SMYK S.A.



**Esprit** - "Esprit Friends" - Esprit Poland Retail Sp. z o.o.

## NOMINOWANI

### Magazyn Sieci Handlowej Roku



**SOLAR** - "SOLAR MAGAZYN" - Solar Company S.A.



**Play** - "Expert Play " - P4 SP. Z O.O.

# SPONSORZY I PARTNERZY GALI PRCH RETAIL AWARDS

## PARTNER GŁÓWNY



## PARTNER PLATYNOWY



## PARTNER SREBNY



## PARTNER



## PARTNER BADAWCZY



# SPONSORZY I PARTNERZY GALI PRCH RETAIL AWARDS

## PARTNERZY MEDIALNI

**deta**info.pl

**MODA  
FORUM**  
ODZIEŻ | OBUWIE | AKCESORIA | DODATKI

*EuropaProperty.com*

**PROPERTY  
NEWS.PL**

BIZNES | CENTRA HANDLOWE  
**GALERIE**  
Handlowe

**ISB** NEWS

**RetailTrends**  
P O L S K A

**PROMedia**  
www.promedia.biz.pl

**TERENY** INFO  
INWESTYCYJNE

**realestate**  
MANAGER

**retail360**pl  
what's next?

 **eGospodarka.pl**  
Poradnik Internetu dla Twojej Firmy

świat  
**ZABAWEK**  
NOWOŚCI | WYDARZENIA | BIZNES | PRAWO | CONSULTING

 **galeriehandlowe.pl**  
GALERIA NAJLEPSZYCH CENTRÓW HANDLOWYCH

**THECITY**  
MAGAZYN WYKONAWCZYCH I INWESTYCYJNYCH

WARSAW  
**BUSINESS JOURNAL**



**POLSKA RADA  
CENTRÓW HANDLOWYCH**  
POLISH COUNCIL  
OF SHOPPING CENTRES

Polska Rada Centrów Handlowych  
Nowogrodzka 50, 00-695 Warszawa  
tel./fax: + 48 22 629 23 81, e-mail: prch@prch.org.pl  
www.retailawards.org.pl